

- CZĘŚĆ PRZEBUDOWYWANA
- ELEMENTY WYBURZANE

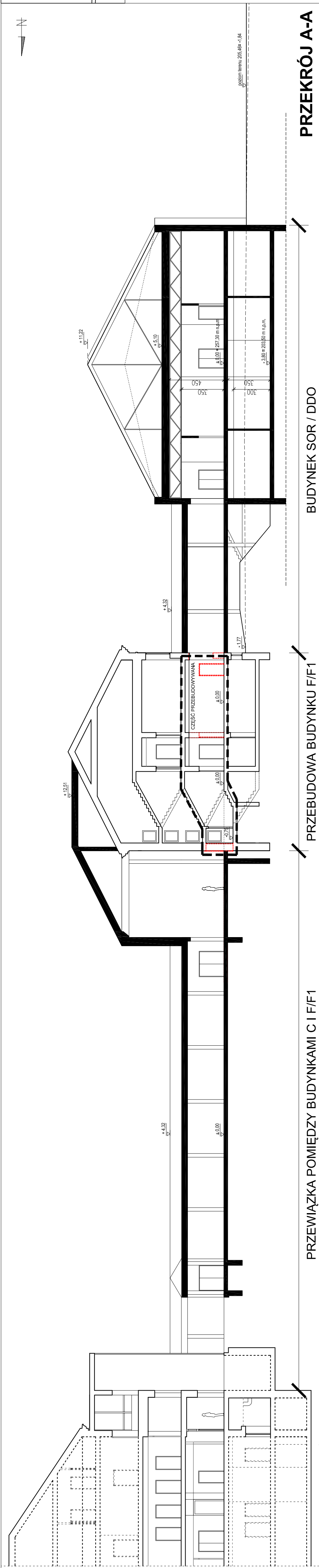


PROJEKT	
PROGRAM FUNKCJONALNO - UŻYTKOWY DLA SZPITALNEGO ODDZIAŁU RATUNKOWEGO SZPITALA N. STEFANA ŻEROMSKIEGO W KRAKOWIE, OS. NA SKARPIE 66, 31-413 KRAKÓW	
TYTUŁ	BUDYNEK SZPITALNEGO ODDZIAŁU RATUNKOWEGO
SKALA	1:200
FORMAT	A3+
WARIANT	- PRZEKROJE : A-A, B-B

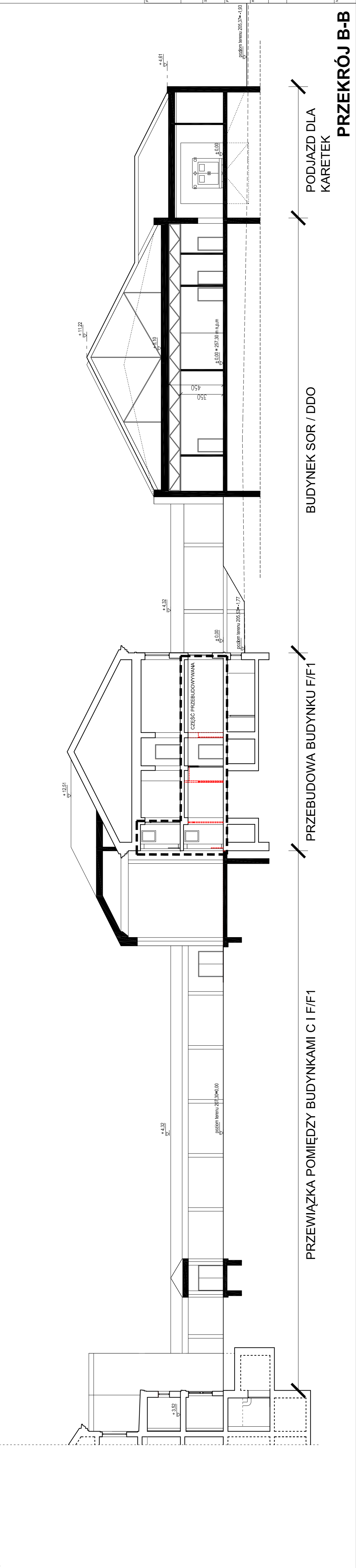
DOKUMENT STANOWI ZAŁĄCZNIK DO PROJEKTU
OPRACOWANY PRZEZ BIURO INŻYNIERSKIE DLA ZADANIA W KRAKOWIE OS. NA SKARPIE 66, 31-413 KRAKÓW

DOBROTTER
BIURO INŻYNIERSKIE
KRAKÓW - POLAND

WYKONANIE	200	REWIZJA	B (09.07.2020)
-----------	-----	---------	----------------



PRZEMKÓJ A-A



PRZEMKÓJ B-B